

daystar daystar

“La emisión de calor por parte de una fuente de luz, suele en muchas circunstancias ser un problema”.

Controlar y reducir dicha emisión de calor, es lo que se logra con DAYSTAR:

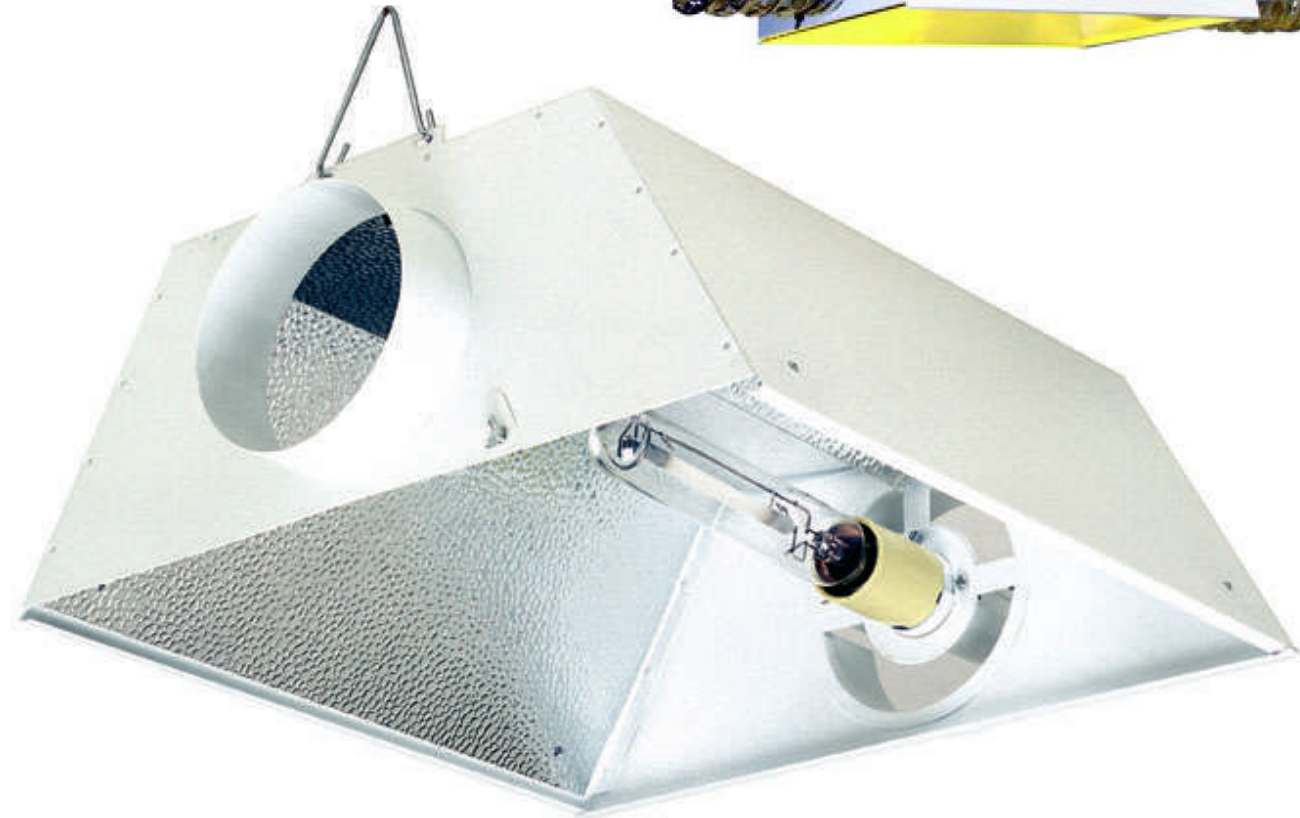
- Luminaria versátil tipo “cooltube”.
- Mayor rango de cultivo mínimo 2mts cuadrados.
- Cristal protector tipo PIREX.
- Formato rectangular, mayor eficacia lumínica.
- Fácil interconexión entre varias luminarias debido a sus accesos laterales para ductings.
- EXCELENTE solución para areas de cultivo de temperaturas muy altas.

GENERAL / GENERAL

Voltaje / Voltage: 220 / 50 Hz
Potencia / Power: 400 w

MEDIDAS / MEASUREMENTS

Alto / Height: 187,5 mm
Ancho / Width: 317,5 mm
Largo / Length: 571,5 mm
Peso / Weight: 3,2 kg

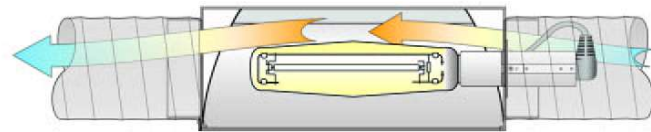


daystar daystar

“The emission of heat on the part of a source of light is in many circumstances a problem”.

To control and reduce this emission of heat is what DAYSTAR achieves.

- Similar to a cooltube fixture.
- Reaches the emission efectivity up to 2sq mts.
- Protective crystal PYREX type.
- Rectangular shape, greater luminic efficacy.
- Easy interconnection among several luminaries due to its lateral access for ducting.
- EXCELLENT solution for greenhouse areas with high temperature problems.



beamflicker beamflicker

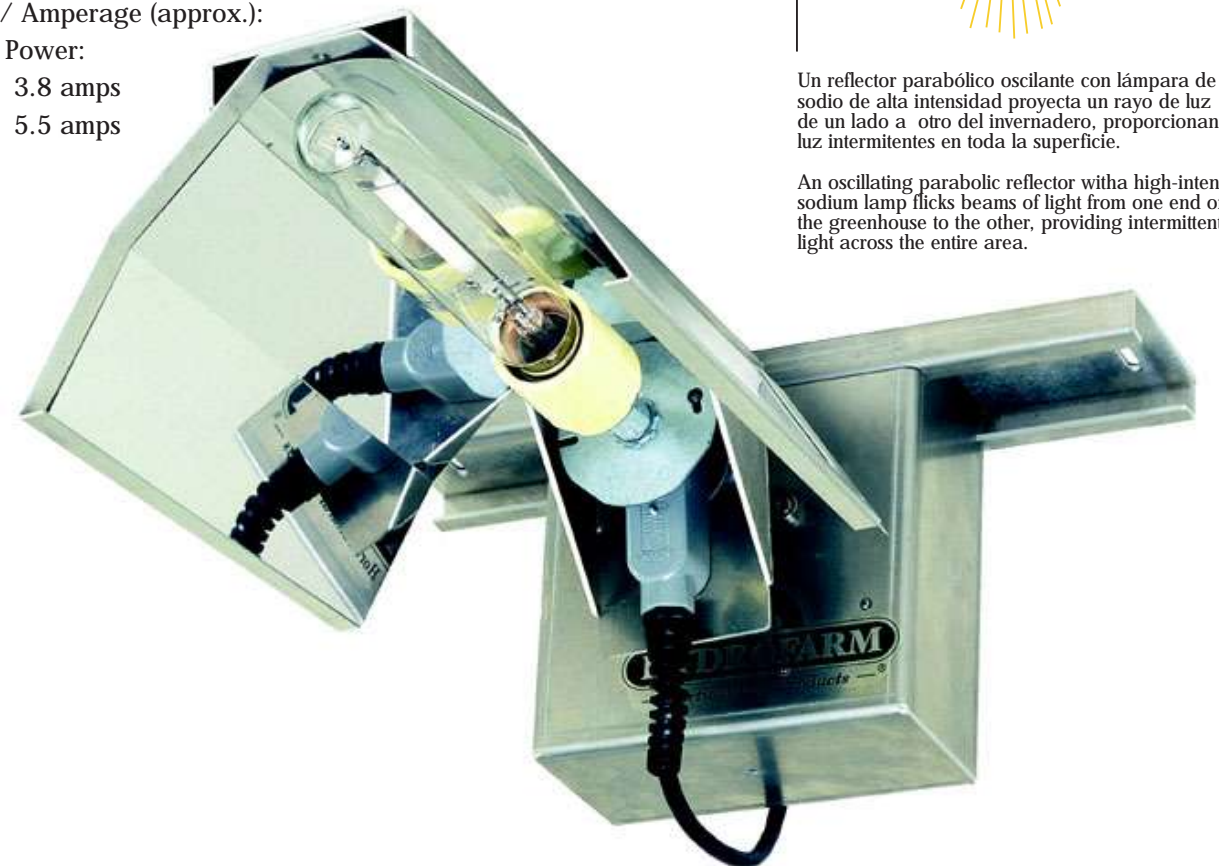
La oscilación de un reflector fabricado en aluminio Miro 9 genera una efectividad en el campo de trabajo de más de 9 mts2 con una efectividad superior a la luz solar.

- Reflector parabólico de aluminio espejo.
- Beamflicker con un baculo de aluminio.
- Lampara de sodio alta densidad precableada.
- 400 watos (o 600 watos) montada con un equipo remoto a multi voltaje.
- 2 años de garantía en la reactancia.
- 1 año de garantía en todo lo demás.

MEDIDAS / MEASUREMENTS

Alto / Height: 600 mm
Ancho / Width: 450 mm
Largo / Length: 300 mm
Peso / Weight: 6 kgs

Bulb types/Tipo de bombillas: High Pressure Sodium / Alta presión Sodio
Bilb Waltages: 400, 600
Input voltage options/Opciones Voltage: 230v 50hz
Warranty/Garantía: Reactancia 2 años, componentes 1 año/Reactance 2 years, components 1 year.
Amperaje / Amperage (approx.):
400 W 3.8 amps
600 W 5.5 amps

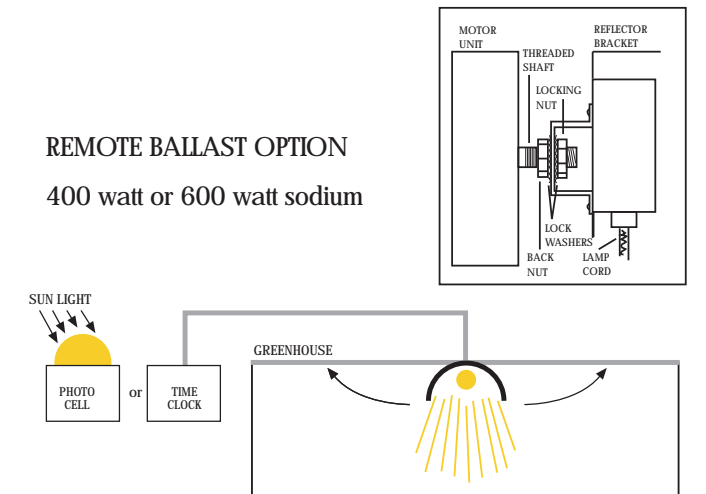


beamflicker beamflicker

An oscillating parabolic reflector with a high-intensity sodium lamp flicks beams of light from one end of the greenhouse to the other, providing intermittent light across the entire area.

- Mirrored aluminium parabolic reflector.
- Beamflicker cast aluminium housing.
- High intensity sodium lamp prewired.
- 400 watt (or 600 watt) sodium remote ballast assembly.
- (multi-volt capable) prewired with 8' power cord (120 volt).
- Instructions.
- 2 year warranty on ballast, 1 year warranty on everything else.

REMOTE BALLAST OPTION 400 watt or 600 watt sodium



Un reflector parabólico oscilante con lámpara de sodio de alta intensidad proyecta un rayo de luz de un lado a otro del invernadero, proporcionando luz intermitentes en toda la superficie.

An oscillating parabolic reflector with a high-intensity sodium lamp flicks beams of light from one end of the greenhouse to the other, providing intermittent light across the entire area.